

PROJEKT ZAGOSPODAROWANIA TERENU

NR ZAD.

R/24/036760

EGZ. NR:

1

**Nazwa
zamierzenia
budowlanego:** Budowa linii kablowej 15kV, budowa stanowiska słupowego 15kV,
demontaż: linii napowietrznej 15kV, kablowej 15kV

**Kategoria
obiektu:** XXVI – sieci elektroenergetyczne

**Adres
obiektu:** m. Sławno
obr. Sławno 2 dz nr:
budowa: 752/4, 755
demontaż: 752/4, 753/7, 753/15, 753/13, 753/11, 753/12, 1280

Inwestor: ENERGA–OPERATOR SA
Oddział Koszalin
ul. Morska 10
75-950Koszalin

**Jednostka
projektowa:** Biuro Projektów Elektrycznych HMP Piotr Potapski
76-270 Machowino ul. Łąkowa 5

Projektował: mgr inż. Piotr Potapski

Nr ewid. ZAP/0089/PBE/21

Zakres: linia kablowa 15kV, słup 15kV, linia napowietrzna 15kV

*Uprawnienia budowlane do projektowania budowlanymi bez ograniczeń w specjalności
instalacyjnej w zakresie sieci, instalacji i urządzeń elektrycznych oraz elektroenergetycznych*

Niniejszym poświadczam wszystkie dokumenty wchodzące
w skład projektu budowlanego za zgodność z oryginałem.

Słupsk, marzec 2026 r.

ZAŚWIADCZENIE

Na podstawie art. 30 ust. 5aa ustawy z dnia 07 lipca 1994 r. Prawo budowlane (tj. Dz. U. z 2025 r., poz. 418 z późn. zm.) Starosta Sławieński zaświadcza, że zgłoszenie z dnia 11 marca 2026 r., (znak sprawy: BS.6743.110.2026.XI), dokonane zgodnie z art. 29 ust. 1 pkt 2 lit. a oraz art. 31 ust 1 pkt 2 Ustawy Prawo budowlane przez Energa Operator S.A reprezentowana przez Pana Piotra Potapskiego, w sprawie zamiaru wykonania robót budowlanych polegających na budowie linii kablowej 15 kV, stanowiska słupowego 15kV i demontażu linii napowietrznej 15 kV i kablowej 15 kV na działkach nr 752/4, 755, 753/7, 753/15, 753/13, 753/11, 753/12, 1280 obręb 0002 m. Sławno zostało przyjęte dnia 23 kwietnia 2026 r. i stwierdzono brak podstaw do wniesienia sprzeciwu.

Z up. STAROSTY

Tomasz Białkowski
Inspektor w Wydziale Architektury,
Budownictwa, Rolnictwa i Ochrony Środowiska

Otrzymuje:

1. Energa Operator S.A. -
pełnomocnik Pan Piotr Potapski, ul. Łąkowa 5, 76-270 Machowino
2. Powiatowy Inspektor Nadzoru budowlanego w Sławnie
3. a/a PM/TB

SPIS TREŚCI

SPIS TREŚCI	2
I. Oświadczenie.....	4
II. Część opisowa projektu zagospodarowania działki lub terenu	5
1. Przedmiot zamierzenia budowlanego.....	5
2. Istniejący stan zagospodarowania działki lub terenu, w tym informację o obiektach budowlanych przeznaczonych do rozbiórki	5
3. Obiekty przeznaczone do rozbiórki.....	5
4. Projektowane zagospodarowanie działki lub terenu.....	5
a) Urządzenie budowlane związane z obiektem budowlanym.....	5
b) Sposób odprowadzania lub oczyszczania ścieków	5
c) Układ komunikacyjny.....	5
d) Sposób dostępu do drogi publicznej.....	5
e) Parametry techniczne sieci i urządzeń uzbrojenia terenu.....	5
f) Ukształtowanie terenu i układu zieleni, w zakresie niezbędnym do uzupełnienia części rysunkowej projektu zagospodarowania.....	5
5. Zestawienie:	5
a) Powierzchni zabudowy projektowanych i istniejących obiektów budowlanych.....	5
b) Powierzchni dróg, parkingów, planów i chodników	6
c) Powierzchni biologicznie czynnej	6
d) Powierzchni innych części terenu, niezbędnych do sprawdzenia zgodności z ustaleniami MPZP.....	6
6. Informacje i dane:	6
a) Rodzaj ograniczeń lub zakazów w zabudowie i zagospodarowaniu terenu wynikających z aktów prawa miejscowego lub decyzji, jeśli są wymagane	6
b) Informacji czy działka lub teren, są wpisane do rejestru zabytków lub gminnej ewidencji zabytków lub czy zamierzenie budowlane lokalizowane jest na obszarze objętym ochroną konserwatorską	6
NIE DOTYCZY.....	6
c) Określenie wpływu eksploatacji górniczej na działkę lub teren zamierzenia budowlanego – jeśli zamierzenie znajduje się w granicach terenu górniczego	6
NIE DOTYCZY.....	6
d) Charakterystyka, cechy istniejących i przewidywanych zagrożeń dla środowiska oraz higieny i zdrowia użytkowników projektowanych obiektów budowlanych i ich otoczenia w zakresie zgodności z przepisami odrębnymi.....	6

7. Dane dotyczące warunków ochrony przeciwpożarowej, w szczególności o drogach pożarowych oraz przeciwpożarowym zaopatrzeniu w wodę, wraz z ich parametrami technicznymi	6
8. Inne niezbędne dane wynikające ze specyfiki, charakteru i stopnia skomplikowania obiektu budowlanego lub robót budowlanych	7
9. Informację o obszarze oddziaływania obiektu	7
a) Wskazanie przepisów prawa w oparciu, o które dokonano określenia obszaru oddziaływania obiektu	7
b) Zasięg obszaru oddziaływania obiektu przedstawiony w formie opisowej lub graficznej albo informację, że obszar oddziaływania obiektu mieści się w całości na działce lub działkach, na których został zaprojektowany	7
10. Zaświadczenie o członkostwie w POOIB	7
11. Spis rysunków	10

Biuro Projektów Elektrycznych HMP Piotr Potapski

76-270 Machowino ul. Łąkowa 5

I. Oświadczenie

Dok. nr R/24/036760

Słupsk dnia 02.03 2026r.

Budowa linii kablowej 15kV, budowa stanowiska słupowego 15kV, demontaż: linii napowietrznej 15kV, kablowej 15kV w m. Sławno został wykonany zgodnie z obowiązującymi przepisami (w tym Ustawa z dnia 7 lipca 1994 r. Prawo budowlane z późniejszymi zmianami), obowiązującymi Polskimi Normami oraz zasadami wiedzy technicznej i jest kompletny z punktu widzenia umowy oraz celu, jakiemu ma służyć.

Projektant mgr inż. Piotr Potapski



II. Część opisowa projektu zagospodarowania działki lub terenu

1. Przedmiot zamierzenia budowlanego

Budowa linii kablowej 15kV, budowa stanowiska słupowego 15kV, demontaż: linii napowietrznej 15kV, kablowej 15kV

2. Istniejący stan zagospodarowania działki lub terenu, w tym informacje o obiektach budowlanych przeznaczonych do rozbiórki

Działki budowlane nr 753/15, 753/13 przeznaczone pod zabudowę kolidują z istniejącą linią napowietrzną 15kV.

3. Obiekty przeznaczone do rozbiórki.

Istniejąca linia napowietrzna 15kV przebiegająca przez działkę 752/4 podlega częściowej rozbiórce. Rozbiórce podlega słup 15kV oraz część przewodów linii zgodnie z projektem zagospodarowania terenu.

Istniejąca linia napowietrzna 15kV przebiegająca przez działki 753/7, 753/15, 753/13, 753/11, 753/12, 1280 podlega rozbiórce zgodnie z projektem zagospodarowania terenu.

Istniejąca linia kablowa 15kV przebiegająca przez działkę 1280 podlega rozbiórce zgodnie z projektem zagospodarowania terenu.

4. Projektowane zagospodarowanie działki lub terenu

a) Urządzenie budowlane związane z obiektem budowlanym

Nie dotyczy.

b) Sposób odprowadzania lub oczyszczania ścieków

Nie dotyczy.

c) Układ komunikacyjny

Nie dotyczy.

d) Sposób dostępu do drogi publicznej

Nie dotyczy.

e) Parametry techniczne sieci i urządzeń uzbrojenia terenu

Kablowa sieć elektroenergetyczna średniego napięcia 15 kV

- linia kablowa 15kV 3xNA2XS(FL)2Y 1x70/25 mm² L-158m

Słup linii średniego napięcia szt-1m

f) Ukształtowanie terenu i układu zieleni, w zakresie niezbędnym do uzupełnienia części rysunkowej projektu zagospodarowania

Nie dotyczy.

5. Zestawienie:

a) Powierzchni zabudowy projektowanych i istniejących obiektów budowlanych

Nie dotyczy.

b) Powierzchni dróg, parkingów, planów i chodników

Nie dotyczy.

c) Powierzchni biologicznie czynnej

Nie dotyczy.

d) Powierzchni innych części terenu, niezbędnych do sprawdzenia zgodności z ustaleniami MPZP

Nie dotyczy.

6. Informacje i dane:

a) Rodzaj ograniczeń lub zakazów w zabudowie i zagospodarowaniu terenu wynikających z aktów prawa miejscowego lub decyzji, jeśli są wymagane

Dla terenu inwestycji dla działki 752/4 została wydana „DECYZJA O USTALENIU LOKALIZACJI INWESTYCJI CELU PUBLICZNEGO” GP.6733.2.2025 , decyzja ostateczna dnia 23.10.2025r.

Budowa obiektu budowlanego jest zgodna z zapisami w wydanej decyzji GP.6733.2.2025

Dla terenu inwestycji dla działki 755 została wydana „ UCHWAŁA NR XXII/175/96 Rady Miejskiej w Sławnie z dnia 20 grudnia 1996r. w sprawie zmiany do uchwały Nr XX/154/96 Rady Miejskiej w Sławnie z dnia 14 listopada 1996r. w sprawie uchwalenia miejscowego planu zagospodarowania przestrzennego Miasta Sławna dotyczącego kanalizacji sanitarnej dla Miasta Sławna”

Budowa obiektu budowlanego jest zgodna z zapisami wydanej uchwały XXII/175/96

b) Informacji czy działka lub teren, są wpisane do rejestru zabytków lub gminnej ewidencji zabytków lub czy zamierzenie budowlane lokalizowane jest na obszarze objętym ochroną konserwatorską

NIE DOTYCZY

c) Określenie wpływu eksploatacji górniczej na działkę lub teren zamierzenia budowlanego – jeśli zamierzenie znajduje się w granicach terenu górniczego

NIE DOTYCZY

d) Charakterystyka, cechy istniejących i przewidywanych zagrożeń dla środowiska oraz higieny i zdrowia użytkowników projektowanych obiektów budowlanych i ich otoczenia w zakresie zgodności z przepisami odrębnymi

Nie dotyczy.

7. Dane dotyczące warunków ochrony przeciwpożarowej, w szczególności o drogach pożarowych oraz przeciwpożarowym zaopatrzeniu w wodę, wraz z ich parametrami technicznymi

Nie dotyczy.

8. Inne niezbędne dane wynikające ze specyfiki, charakteru i stopnia skomplikowania obiektu budowlanego lub robót budowlanych

Nie dotyczy.

9. Informację o obszarze oddziaływania obiektu

a) Wskazanie przepisów prawa w oparciu, o które dokonano określenia obszaru oddziaływania obiektu

Rozporządzenie Ministra Infrastruktury w sprawie warunków technicznych, jakim powinny odpowiadać budynki i ich usytuowanie z dnia 12 kwietnia 2002 r. (Dz. U. Nr 75, poz. 690 z późn. zm.).

Ustawa z dnia z dnia 20 lipca 2017 r. Prawo wodne

Ustawa z dnia 21 marca 1985 r. o drogach publicznych

Ustawa z dnia 23 lipca 2003 r. o ochronie zabytków i ochronie nad zabytkami

b) Zasięg obszaru oddziaływania obiektu przedstawiony w formie opisowej lub graficznej albo informację, że obszar oddziaływania obiektu mieści się w całości na działce lub działkach, na których został zaprojektowany

Obszar oddziaływania obiektu mieści się w całości na działkach, na których został zaprojektowany.

10. Zaświadczenie o członkostwie w POOIB

Biuro Projektów Elektrycznych HMP Piotr Potapski

76-270 Machowino ul. Łąkowa 5

11. Spis rysunków

Projekt Zagospodarowania Terenu

rys. E1

Sylwetka słupa 15kV

rys. E2

Gm. Sławno - M [321302_1]
Obr. Sławno 2 [321302_1.0002] dz. 753/10, 753/13, 753/15
skala 1 : 500

Mapa do celów projektowych
Sporządzona w styczniu 2025 r.
przez Usługi Geodezyjne i Kartograficzne SMARTGEO

inż. Grzegorz Dwulit, uprawnienia nr 22834

Geodezyjny układ współrzędnych płaskich "2000 strefa 6"
Układ odniesienia wysokości PL-EVRF2007-NH
Mapa aktualna na dzień 13.01.2025 r.

zakres aktualizacji

ID : 6640.386.2024

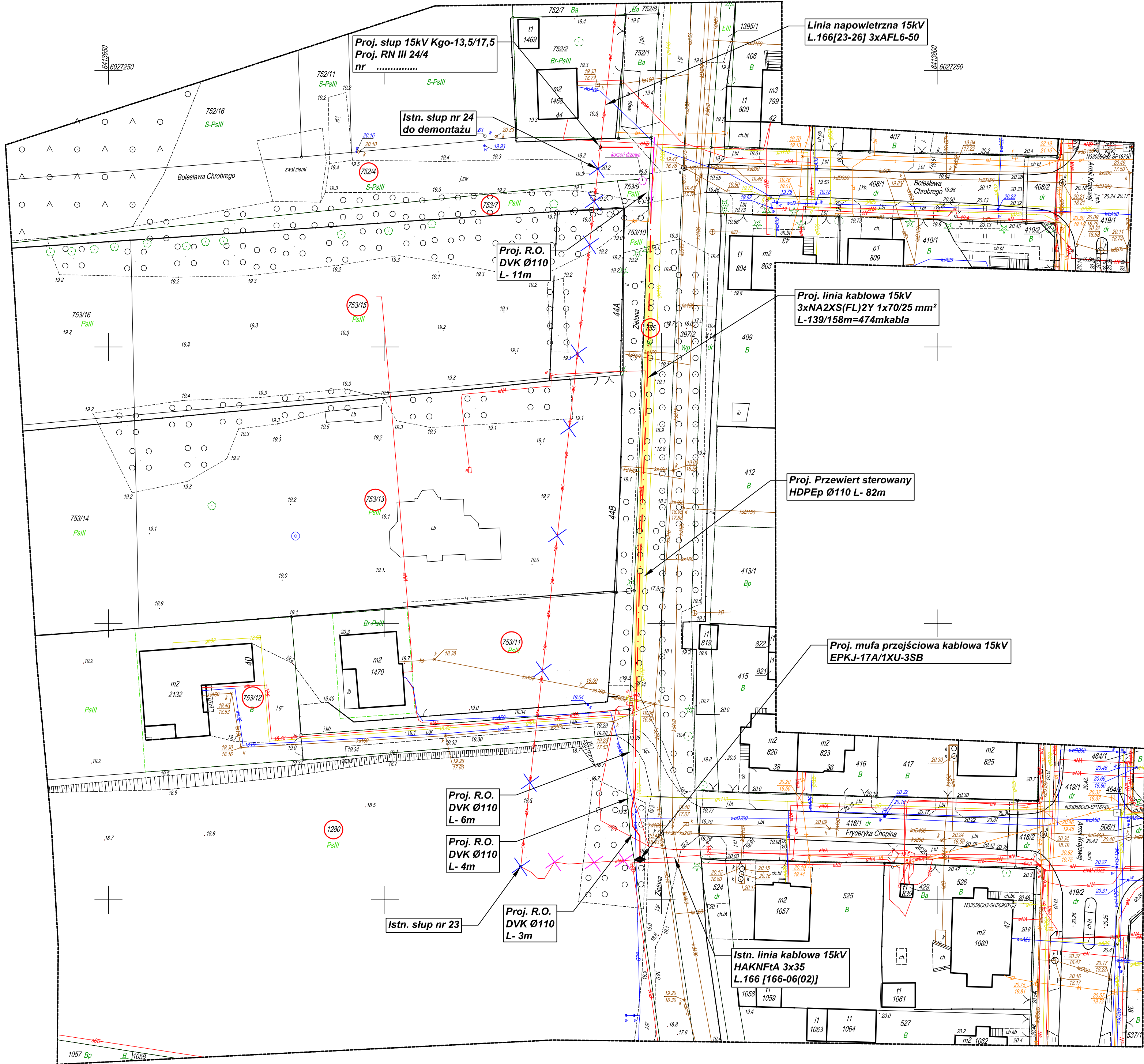
Mapa sporządzona bez ustalenia obciążeń służebnościami
gruntowymi ujawnionymi w księgach wieczystych.

W zakresie mapy znajdują się punkty osnowy geodezyjnej
prawem chronione przed zniszczeniem nr N33058Cd3-SH50900,
N33058Cd3-SP18730, N33058Cd3-SP18740.

Wykazane na mapie granice nieruchomości przyjęto z
evidencji gruntów.
W wyniku postępowania rozgraniczeniowego granice i
powierzchnie nieruchomości mogą ulec zmianie.

Nie wyklucza się istnienia w terenie innych nie wykazanych
na niniejszej mapie urządzeń podziemnych, które nie były
zgłoszone do inwentaryzacji lub o których brak jest informacji
w instytucjach branżowych.

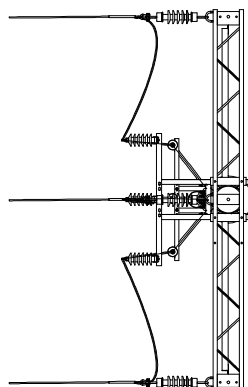
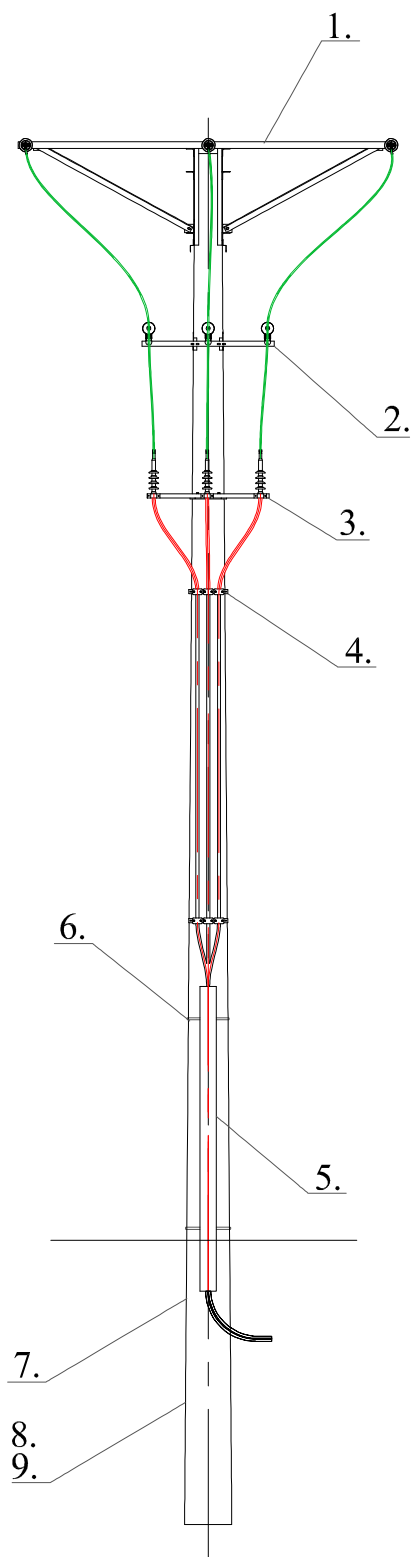
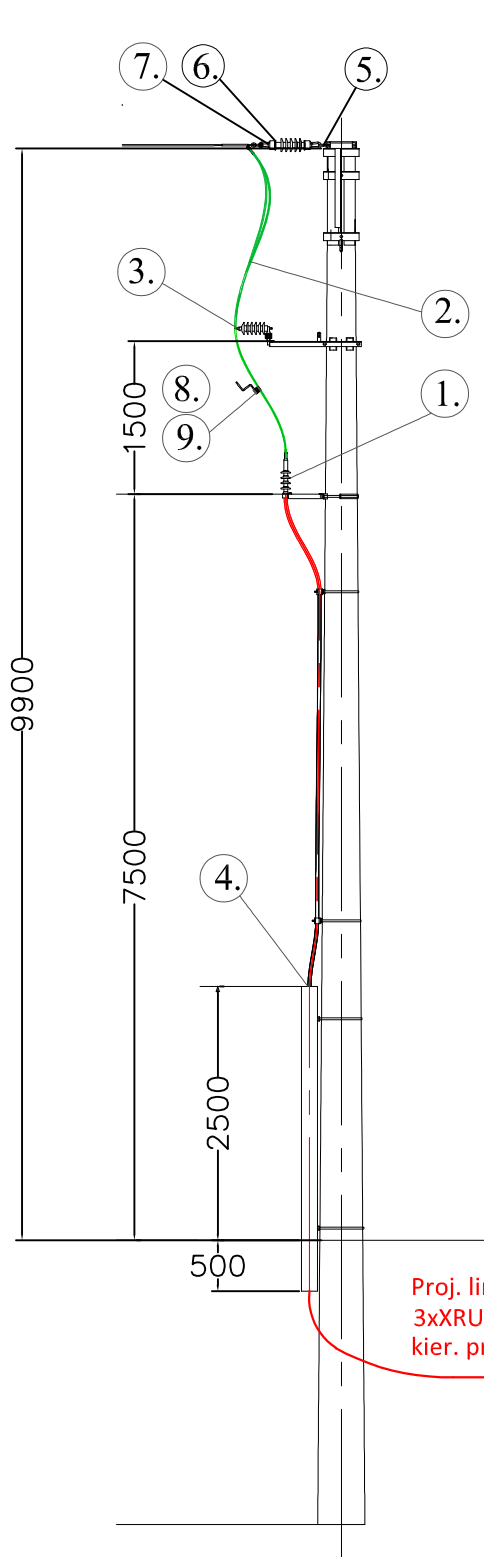
Oświadczam, że niniejszy dokument został opracowany w wyniku prac geodezyjnych i kartograficznych, których rezultaty zawiera opiewa techniczny pozytywnie zweryfikowany. Jednocześnie informuję, że jestem świadomy odpowiedzialności karnej za złożenie fałszywego oświadczenia.	
Identyfikator zgłoszenia prac geodezyjnych:	6640.386.2024
Organ służby geodezyjnej, który otrzymał zgłoszenie:	STAROSTA SŁAWIEŃSKI
Wykonawca prac geodezyjnych:	Usługi Geodezyjne i Kartograficzne "SMARTGEO" Grzegorz Dwulit Ul. Główna 118D 76-200 Głogów NIP 830-771-69-40 REGON : 222166728
Numer oraz data sporządzenia dokumentu zawierającego wynik pozytywnej weryfikacji:	Protokół weryfikacji Nr 6640.386.2024_35387 z dn. 28.03.2025 r.
Imię i nazwisko oraz numer uprawnień zawodowych kierownika prac:	GEODETA UPRAWNIOWY Grzegorz Dwulit nr upr. 22834 zakres upr. 1



Oświadczam, że mapa jest zgodna z mapą do celów projektowych przyjętej do zasobów geodezyjnych i kartograficznych pod numerem 6640.386.2024 z dnia 28.03.2025r.

OZNACZENIA:
Proj. rura ochronna
Proj. przewiert sterowany
Proj. linia kablowa podziemna 15kV
Linia elektroenergetyczna nadziemna 15kV do demontażu
Linia elektroenergetyczna podziemna 15kV do demontażu

Jednostka projektująca Biuro Projektów Elektrycznych HMP Piotr Potapski ul. Łęzkowa 5 / 76-270 Machowino T: 513 93 93 92 / email: ppotapski@wp.pl				
Tytuł rysunku PROJEKT ZAOSPODAROWANIA TERENU				
Nazwa obiektu budowlanego Budowa linii kablowej 15kV, budowa stanowiska słupowego 15kV, demontaż: linii napowietrznej 15kV, kablowej 15kV. m. Sławno dz. nr 321302_1.0002: budowa 752/4, 755, demontaż 752/4, 753/7, 753/15, 753/13, 753/11, 753/12, 1280 obr. Sławno 2.				
Projektant	mgr inż. Piotr Potapski			
Upr. budowlane do projektowania bez ograniczeń w specjalności instalacyjnej w zakresie sieci, instalacji i urządzeń elektrycznych i elektroenergetycznych nr 22449000000000000000				
Data	03.2026	Skala	1:500	Brutto
			ELEKTRYCZNA	Ne rys
			E1	Ne rysunku
				1



Jednostka projektująca Biuro Projektów Elektrycznych HMP Piotr Potapski ul. Łąkowa 5 / 76-270 Machowino T: 513 93 93 92 / email: ppotapski@wp.pl				
Tytuł rysunku SYLWETKA SŁUPA 15kV				
Nazwa obiektu budowlanego Budowa linii kablowej 15kV, budowa stanowiska słupowego 15kV, demontaż: linii napowietrznej 15kV, kablowej 15kV. m. Sławno dz. nr 321302_1.0002: budowa 752/4, 755, demontaż 752/4, 753/7, 753/15, 753/13, 753/11, 753/12, 1280 obr. Sławno 2.				
Projektant	mgr inż. Piotr Potapski Upr. budowlane do projektowania bez ograniczeń w specjalności instalacyjnej w zakresie sieci, instalacji i urządzeń elektrycznych i elektroenergetycznych nr ZAP/0089/PBE/21			
Data	Skala	Branża	Nr rys	Nr rysunku
03.2026	—	ELEKTRYCZNA	E2	2